

# DKC

A/S DANSK KUGLELEJE CENTER

**Koyo**<sup>®</sup>

Koyo lejer



Kunststofhuse



Rustfri lejer



Ledlejer



Østlejer



Kæder



Nord-lock



Stålkugler



**FAG**

**NTN** **SNR**

Bestil på Tlf. 44 843 388 – [dkc@dkc-as.dk](mailto:dkc@dkc-as.dk) – Fax 44 845 620

## INDEX

Introduktion.....	Side 3
Kuglelejer.....	Side 4
Rullelejer.....	Side 6
Stå og flangelejer.....	Side 8
Nålelejer.....	Side 10
Lejefedt.....	Side 12
Ledlejer.....	Side 14
Glidebøsninger.....	Side 16
Spindellejer.....	Side 18
Kugler.....	Side 20
Linear.....	Side 21
Rullekæde og kædehjul .....	Side 22
Pakninger.....	Side 23
Kukko aftrækker.....	Side 24

## **Introduktion**

A/S Dansk Kugleleje Center er en dynamisk virksomhed, med en generations erfaring med kugle- og rullelejer. Vi er en uafhængig leverandør, med alle gængse lejetyper på lager. Mere specielle lejetyper leverer vi også, dog med en kortere leveringstid: DKC har løbende kontakt med de fleste betydende lejeproducenter i både den østlige og vestlige verden. Derfor kan du få lejer af enhver slags, præcis i den ønskede kvalitet, og altid til en fornuftig pris.

### **Gode grunde til at vælge DKC som leverandør**

Ved at vælge DKC får du alle fordele ved at handle med en mindre leverandør, som er helt hjemme i kugle- og rullelejer. Som har den tekniske ekspertise, fleksibiliteten, korte kommandoveje og hvor du får den tætte personlige kontakt.

Du kommer til at samarbejde med rigtige, levende mennesker, der løser din opgave, som om det var den eneste i verden. Med vores brede erfaring kender vi de mange problemstillinger – og bruger derfor minimal tid på at løse nye opgaver.

Du får neutral rådgivning, præcise løsninger med det rigtige produkt til den rigtige pris, til den rigtige tid. Fordi DKC er uafhængig af leverandørinteresser og samarbejder med en vifte af producenter, der tilsammen kan det hele.

Har vi ikke den rigtige leverandør, finder vi ham.

DKC er garant for, at du til enhver tid får dine lejer til den rigtige pris. Vi har konstant check på udviklingen på verdensmarkedet og kan købe ind til den mest fordelagtige kombination af pris og kvalitet.

>Med vores kendskab til markedet ved vi, at vi dækker de fleste behov. Altså hurtig levering, normalt fra dag til dag. Også fordi en ordre hos os ikke skal igennem et stort "maskineri".

## KUGLELEJER

### Produkt:

- Sporkuglelejer
- Miniature kuglelejer
- Vinkelkontaktlejer
- Sfæriske kuglelejer
- Aksial kuglelejer
- Magnetkuglelejer
- Høj temperaturlejer
- Rustfri lejer
- Tommemålslejer

### Serie:

6000, 6200, 6300, 6400,6800, 6900  
681, 602,621,631,-699, etc.  
7200,7300,7400,3200,  
3300,5200,5300  
1200,2200,2300  
511,512,513,514, etc.  
E, L, M  
fra 120C° - 400C°  
EE, (R)

Nogle af kuglelejerne fås også i rustfri og højtemperatur, samt med diverse tætninger.



Tyndringsleje



Højtemperatur  
Kugleleje



Magnet kugleleje



Sfærisk  
kugleleje



Aksial kugleleje



Sporkugleleje



Vinkelkontaktleje

## RULLELEJER

### Produkt:

- Cylinderrullelejer
- Sfæriske rullelejer
- Koniske rullelejer
- Aksial rullelejer
- Støtteruller
  
- Kurveruller

### Serie:

NU, NJ, NUP, NNF, SL0450..  
202..,213..,222..,etc  
302..,313..,323..,etc  
292..,811..,ZARF,ZARN  
NATR,NATV,NUTR,STO  
RSTO,NA22,RNA22  
KR,KRE,KRV,NUKR



Cylinderrulleleje



Konisk rulleleje



Aksial rulleleje



Støtteruller



Kurve/løberulle



Sfærisk rulleleje

## STÅ- OG FLANGELEJER (units)

### Produkt:

- Stålejer
- Flangelejer  
(firkantede, runde og ovale)
- Kulisselejer
- Hængerlejer
  
- Rustfri stå- og flangeunits
- Kunstof huse og flanger  
(med rustfri lejer)

### Serie:

UCP, UKP, HCP, PCJ,PASE,RCJ,RASE

UCF, UCFC, UCFL,PCFT,GLCTE,  
UCHA, UCFA, UCFB

UCT, PTUE

UCHA,PHE

MUP,UCP-RF, MUFL, UCF-RF,  
UCFL-RF

UCP-K, UCF-K, UCFL-K, UCPA-K,  
UCHA-K, UCFB-K, UCT-K





Ståleje



Flangeleje



Flangeleje i kunststof  
(fås i hvid, grøn og sort)



Kulisseleje



Specielt flangeleje



Hængerleje i kunststof  
(fås i hvid, grøn og sort)

## Nålelejer

### Produkt:

- Nålebøsninger
- Friløbslejer
- Nålekranse
- Nålelejer
  
- Tømmemåls serie
- Nålekranse
- Nålebøsninger
- Friløbslejer

### Serie:

HK, BK  
HF, HFL  
K  
NK, NKI, NA48, NA49,  
NA69, RNA49, RNA69  
  
WJ, WJC  
B, G, H, J, M, T, TT  
RC, RCB,



Nålekrans



Nålebøsning, åben og lukket



Friløbsleje



Kombinationsleje



Nålelejer



Aksial-Nålelejer

## NTN - Lejefedt

### Produkter

### Beskrivelse

Universal Multi Purpose

Fedt ofte brugt i bil industrien.

Heavy Duty High Load

top kvalitet fedt til meget højt tryk

High Temp

Fedt der kan klare op til +175°C

Food AI Food Sure

Universalfedt til fødevareindustrien

Chain Oil

Syntetisk olie til højtemperatur-kæder

Ultra High Temp

Fedt der kan klare op til +260°C

High Speed

Lav-temperatur fedt til meget høje hastigheder



## Ledlejer

### Produkt:

### Serie:

- Ledlejer  
(standard) GE..ES,GE..DO,GEEW..ES,GE..LO,GEEM..ES,  
GE..HO, GE..FO, GEG..FO, GE..PB, GE..SX,GE..AX
- Ledlejer  
(vedligeholdelsesfri) GE..ET, GE..UK,GE..FW,GE..PW,GE..AW
- Ledhoveder SI..ES,SA..ES,GIR..DO,GAR..DO,GIKFR/L..PB
- Ledlejer  
(svejsebare) GK..DO, TS..C, GF..DO, TS..N



Kuglestangsled  
m/indv. Gevind



Kuglestangsled  
m/udv. Gevind



Ledhoved



Ledlejer i huse

## Glidebøsninger

Serie:

Beskrivelse:

PAP...P10	Standard-bøsn. Stål udv. / PTFE indv.
PAP...P14	det samme som P10 men P14=blyfri
PAP...P11	Standard-bøsn. Bronze udv. / PTFE indv.
PAP...P20 (PTFE)	Bøsn. m/luftlommer Stål / PTFE eller POM
PAF...P10	Bøsn. m/flange stål/PTFE
PAF...P11	Bøsn. m/flange bronze/PTFE
PAW...P10	Glideskive stål/PTFE
PAW...P20 (PTFE)	Glideskive stål/PTFE eller POM

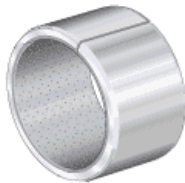




Bronze bøsning



Flange bronze bøsning



Stålbøsning



Flange stålbøsning



Smørepligtig  
stålbøsning



Glideskive

## Spindellejer

### Serie:

- **B.**
- **HCB.**
- **XCB.**
- **HS.**
- **HSS.**
- **HC.**
- **HCS.**
- **XC.**
- **XCS.**

### Beskrivelse:

- Standard leje
- Hybrid standard
- Cronidur standard
- High speed lejer
- High speedlejer, sealed
- High speed ceramic
- High speed ceramic, sealed
- Cronidur
- Cronidur, sealed



## Kugler

Materialer:

- Chrome
- Rustfri stål og rustfast (aisi 304, 316, 420, 440)
- Carbon
- Tungsten (Wolfram)
- Ceramisk
- Plastik ( POM, Delrin, etc.)
- Glas
- Bronze
- Messing

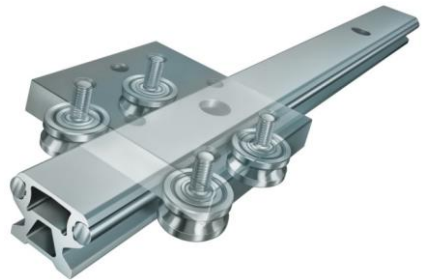


## Linear

**Vi lagerfører INA's komplette program i linear teknologi og kan levere fra dag til dag.**

Øvrige mærker kan leveres inden for få dage.

- SKF
- Pacific Bearing
- IAI
- Zipatec
- IKO
- Bosch Rexroth
- Danaher Motion
- Hepco
- Igus
- NSK
- Schneeberger
- Sferax
- THK



## Rullekæde & kædehjul

### Produkt:

- Europæisk standard DIN 8187
- Amerikansk standard ASA
- Værksnormkæde
- Transportørkæde
- Pladehjul, navhjul og strammehjul

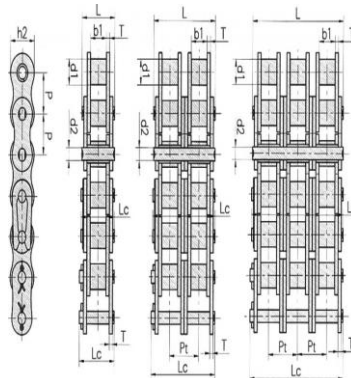


### Serie:

5mm – 3"  
Simplex, duplex og triplex  
Alm. stål og rustfast stål



- $\frac{1}{4}$ " – 2  $\frac{1}{2}$ "
- Simplex, duplex og triplex
  - Alm. stål og rustfast stål



## Pakninger & Remme

### Produkt:

- Olieætninger
- O-ringe
- Kileremme

### Beskrivelse:

NBR, Viton, Støvlæbe

NBR, EPDM, Viton, Silicone

SPA, SPB, SPC, SPZ, A,B,C,Z

Remme, XPA, XPB, XPC, XPZ,

AX,BX, ZX



## Kukko aftrækker

### Produkter:

- Toarms lejeaftrækker
- Trearms lejeaftrækker
- Sportangsafttrækker
- Ekstra lange ben
- Adskillergaffel
- Aftrækker spide klør
- Adskillersæt
- jælpaftrækker
- Forlænger
- Ekspander
- Standard ben
- Støtteben
- Glidehammer
- Skrueudstrækker





# Notater

---

---

---

---

---

---

---

---

---

---

---

---

---

---

---

---

---

---

---

---

## Notater

---

---

---

---

---

---

---

---

---

---

---

---

---

---

# **Notater**

---

---

---

---

---

---

---

---

---

---

---

---

---

---



A/S Dansk Kugleleje Center / DKC \* Mileparken 29 \* DK-2730 Herlev  
[www.danskkuglelejecenter.dk](http://www.danskkuglelejecenter.dk) \* [dkc@dkc-as.dk](mailto:dkc@dkc-as.dk) \* [invoice@dkc-as.dk](mailto:invoice@dkc-as.dk)

Telefon: (+45) 4484 3388 \* Fax: (+45) 4484 5620